

PIERRE BORTOLUSSI & ASSOCIÉS

Architecte en Chef des Monuments Historiques

CHÂTEAU DE COMPIÈGNE

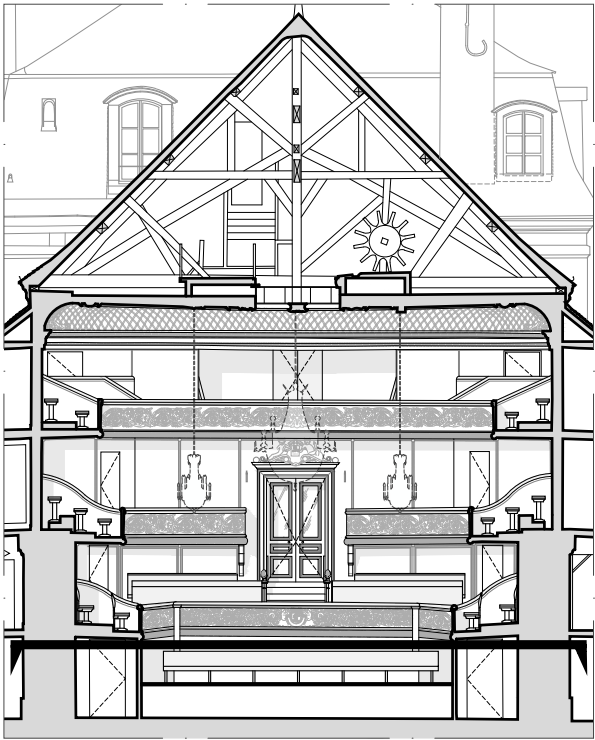
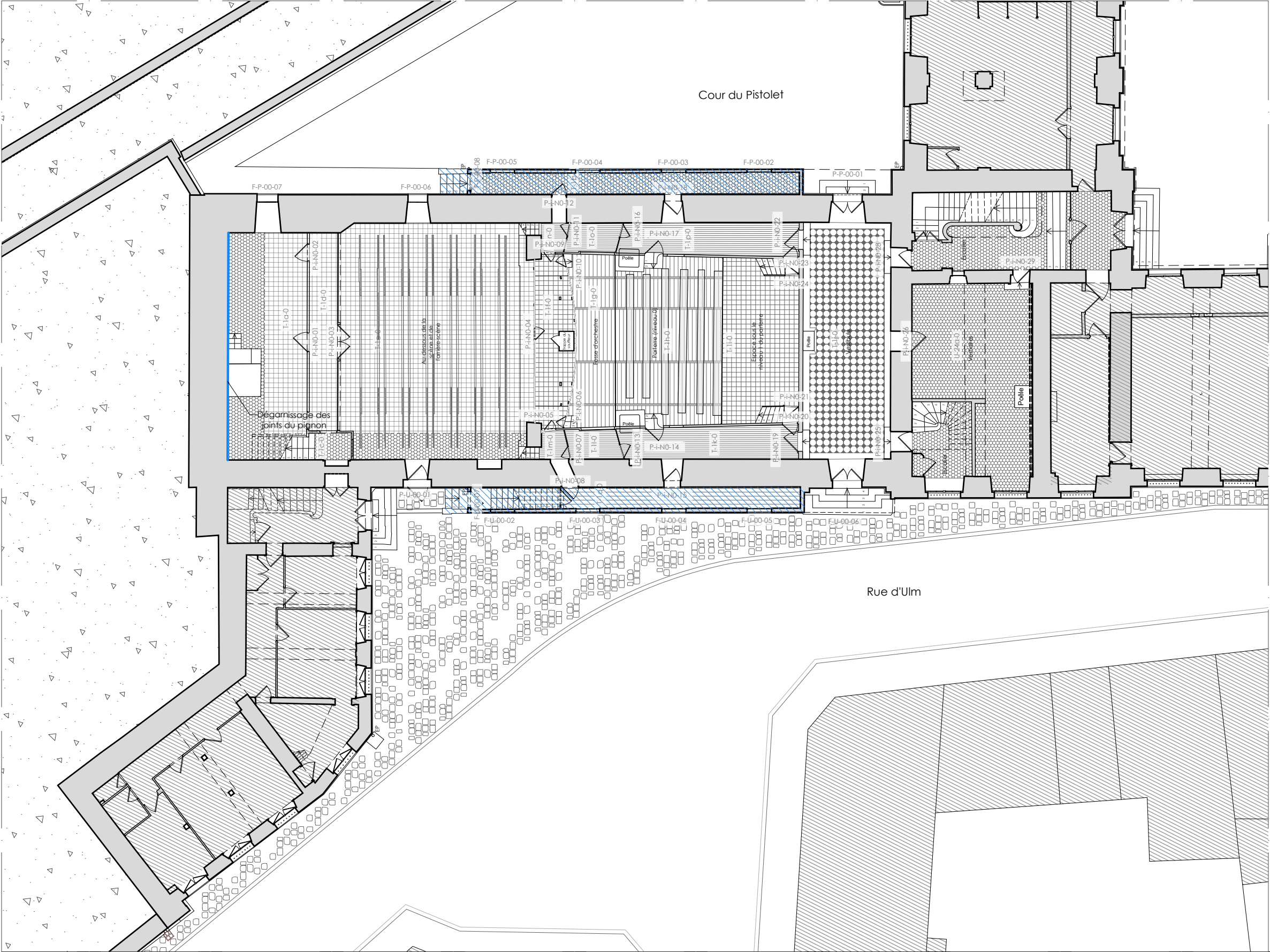
THÉÂTRE LOUIS-PHILIPPE

INTERVENTIONS D'URGENCE

DOSSIER DE CONSULTATION DES ENTREPRISES

Etat projeté

Juillet 2025



LÉGENDE

- Éléments projetés restaurés
- Éléments projetés neufs
- ▨ Hors projet

Pierre BORTOLUSSI ACMH

ÉCH. 1/200 0 5 10 m

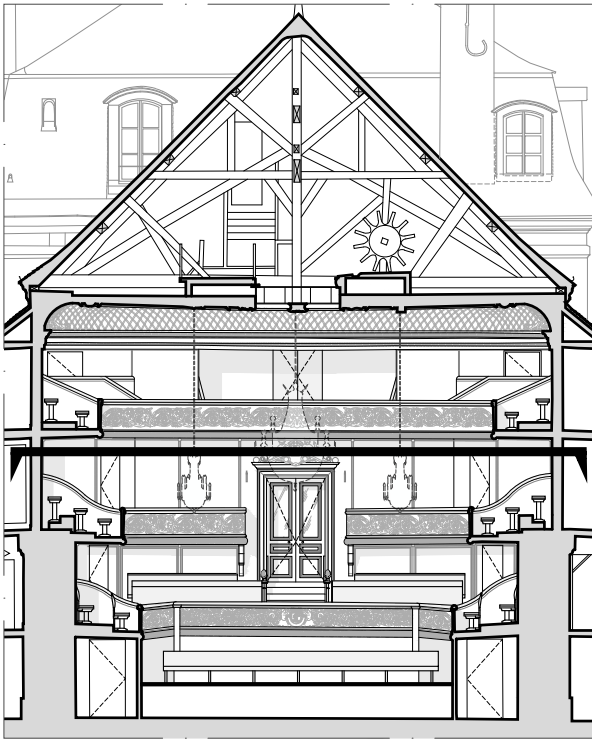
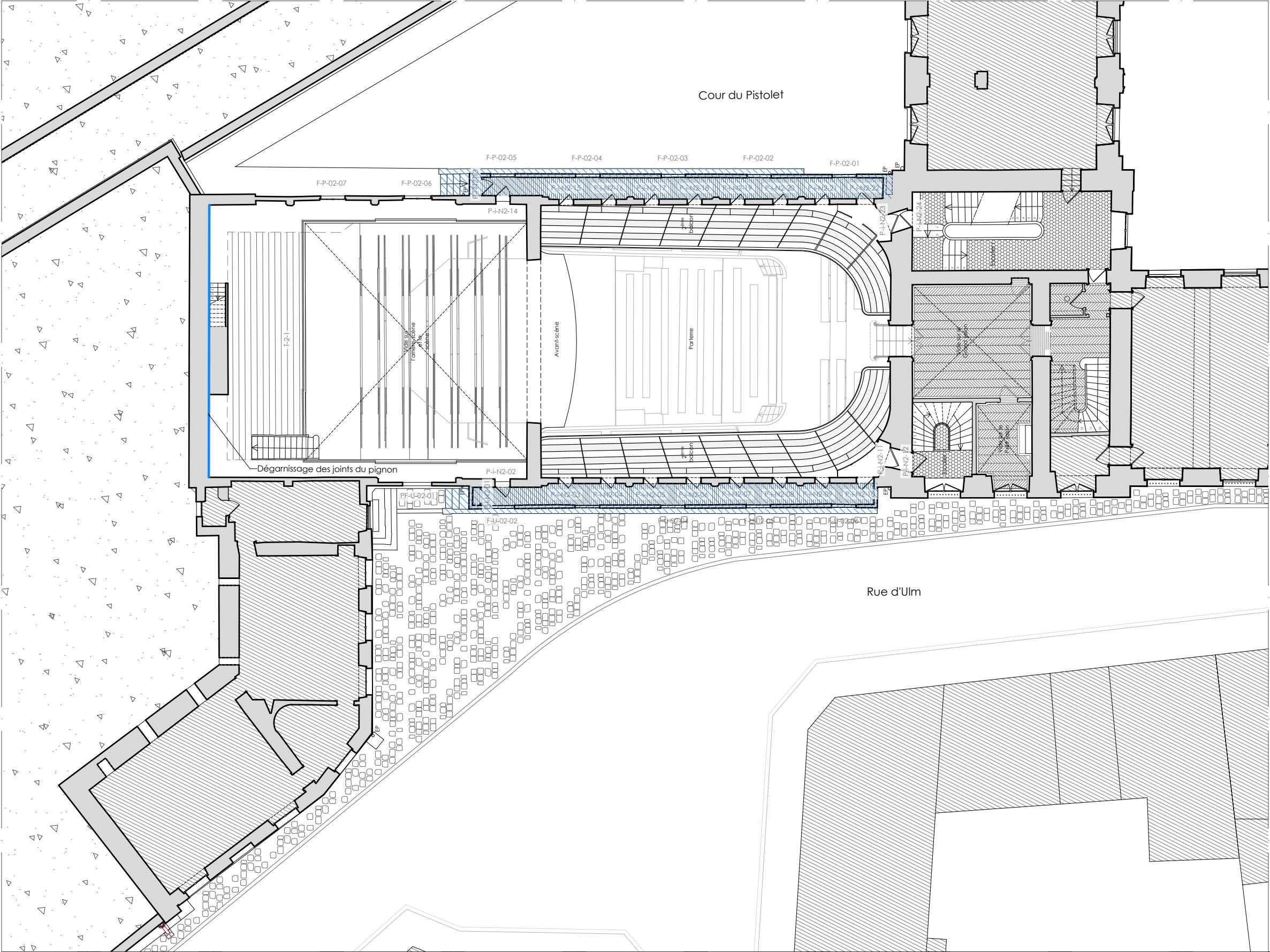
OISE - COMPIÈGNE
CHÂTEAU DE COMPIÈGNE

DCE
Théâtre Louis-Philippe

PROJ-01

PLAN AU NIVEAU DU PARTERRE
ÉTAT PROJETÉ

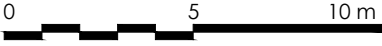
Mars 2025



LÉGENDE

- Éléments projetés restaurés
- Éléments projetés neufs
- Hors projet

ÉCH. 1/200



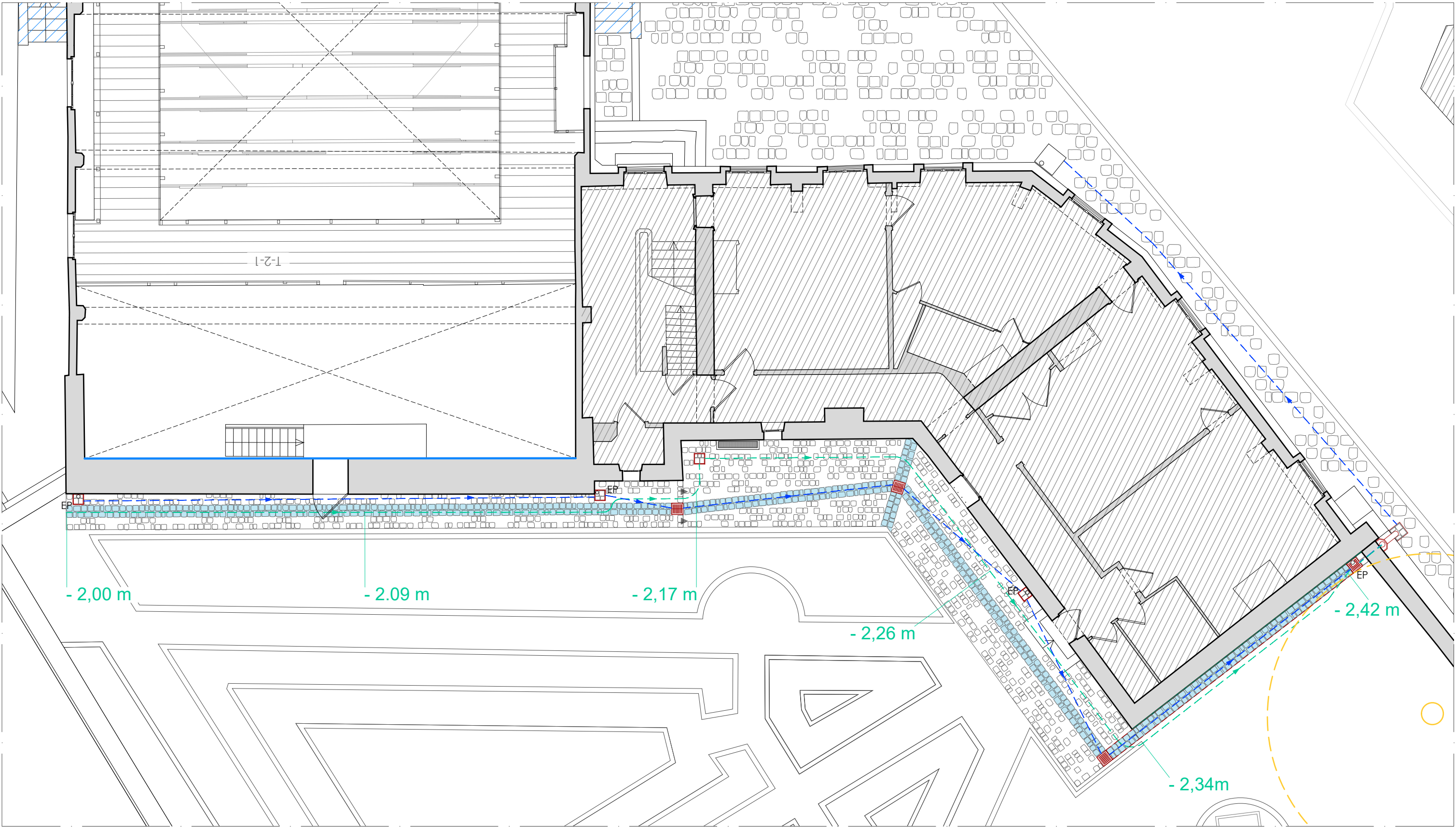
OISE - COMPIÈGNE
CHÂTEAU DE COMPIÈGNE

DCE
Théâtre Louis-Philippe

PROJ-03

PLAN AU NIVEAU DU 2ème BALCON
ÉTAT PROJETÉ

Mars 2025



LÉGENDE

- | | | | |
|--|-----------------------------|--|---|
| | Éléments projetés restaurés | | Fil d'eau pavé, pente 0,5 % |
| | Éléments projetés neufs | | Évacuation des eaux pluviales, pente 1% minimum |
| | Hors projet | | Drain, pente 1% |

Pierre BORTOLUSSI ACMH

ÉCH. 1/100

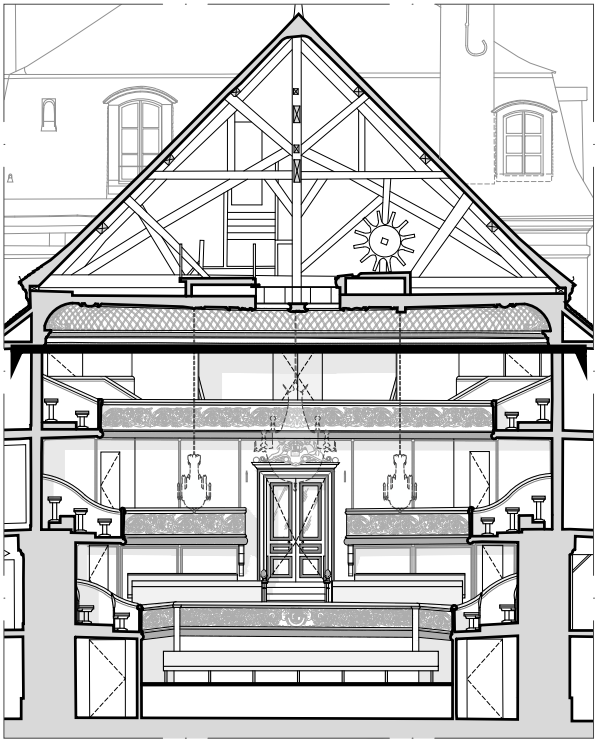
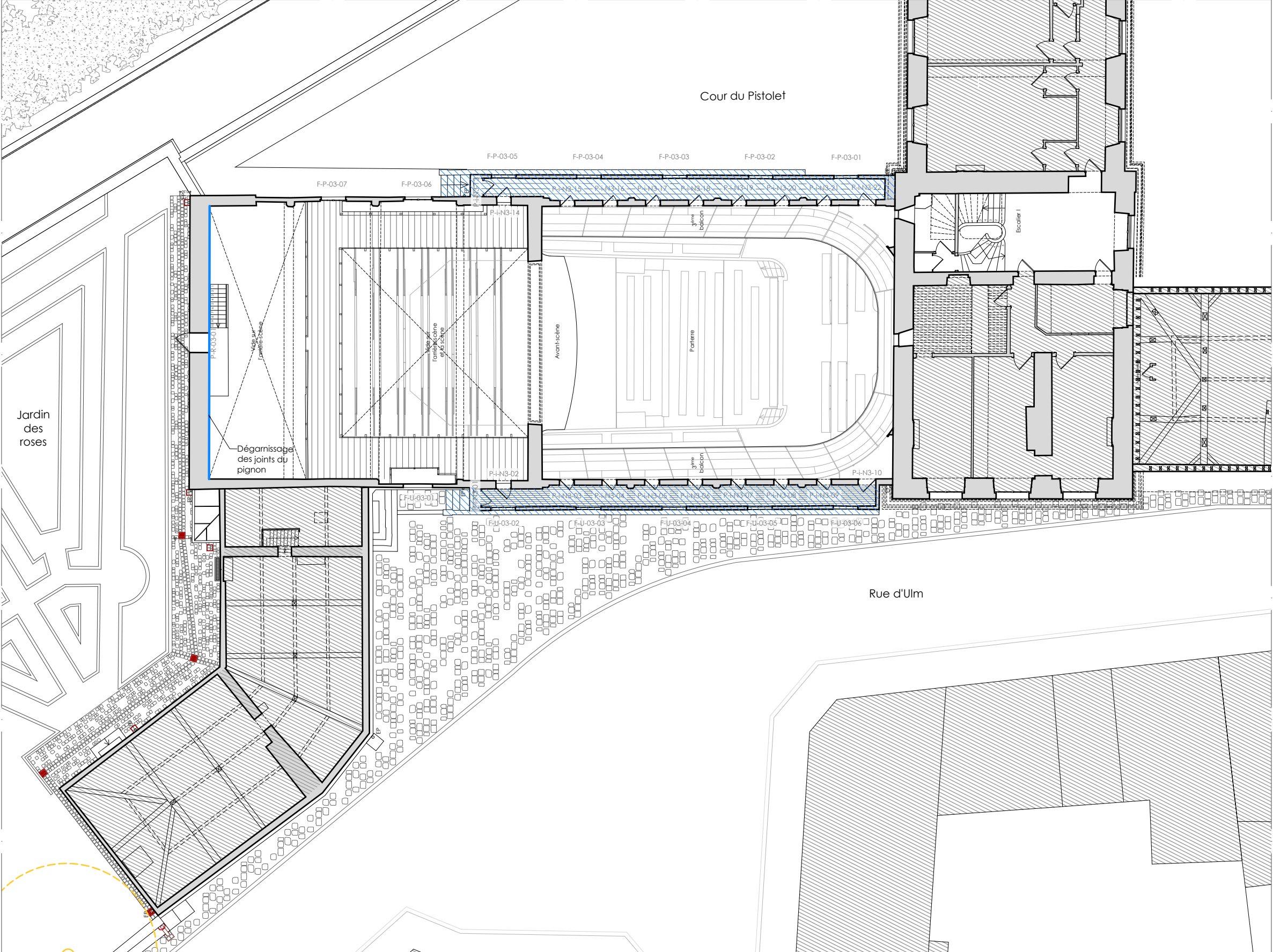
OISE - COMPIÈGNE
CHÂTEAU DE COMPIÈGNE

DCE
Théâtre Louis-Philippe

PROJ-05

PLAN AU NIVEAU DU 3ème BALCON
REVERS PAVÉ ET ÉVACUATIONS D'EAU
ÉTAT PROJETÉ

Mars 2025



LÉGENDE

- Éléments projetés restaurés
- Éléments projetés neufs
- ▨ Hors projet

Pierre BORTOLUSSI ACMH

ÉCH. 1/200 0 5 10 m

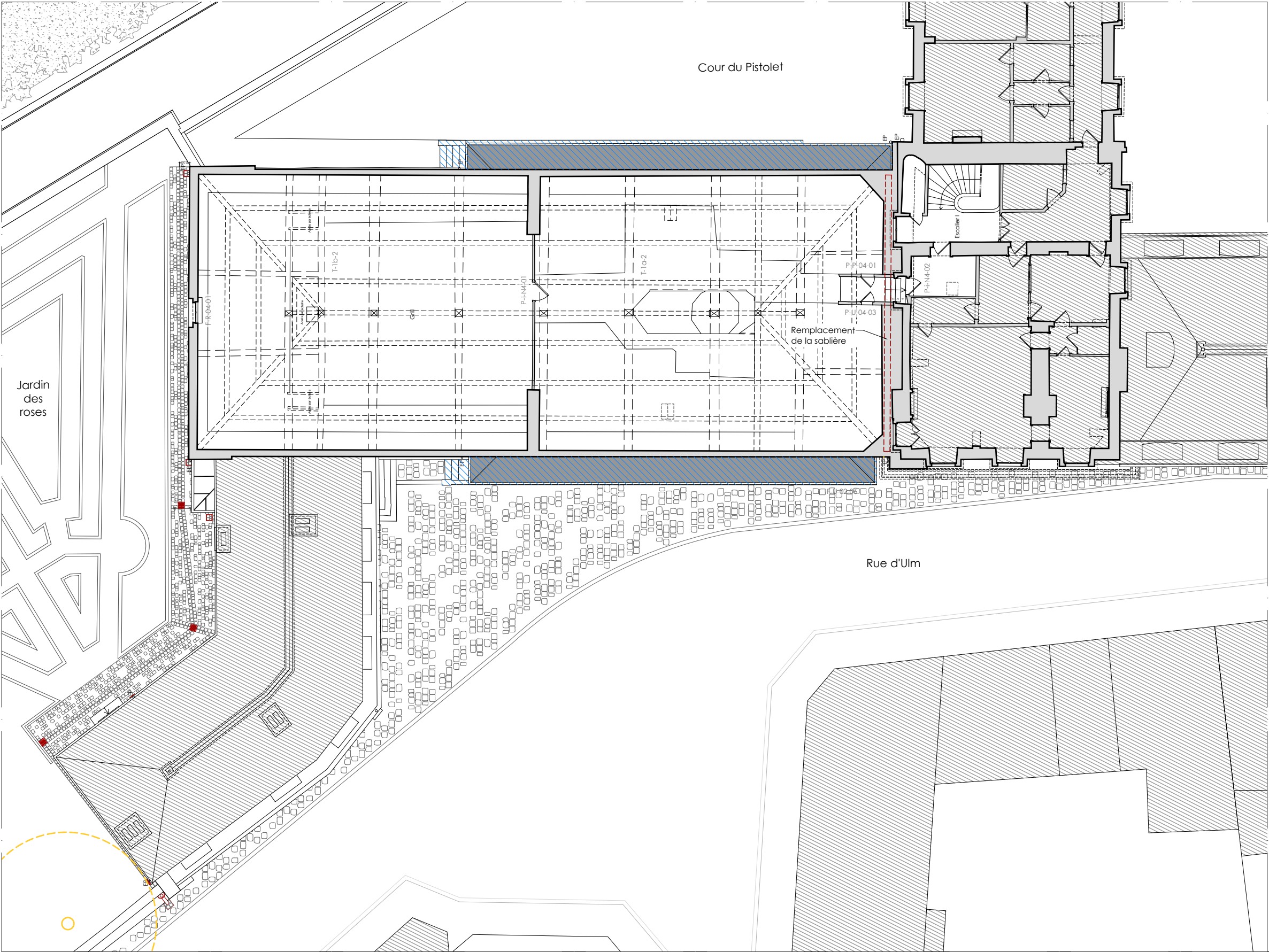
OISE - COMPIÈGNE
CHÂTEAU DE COMPIÈGNE

DCE
Théâtre Louis-Philippe

PROJ-06

PLAN AU-DESSUS DU 3ème BALCON
ÉTAT PROJETÉ

Mars 2025



LÉGENDE

- Éléments projetés restaurés
- Éléments projetés neufs
- ▨ Hors projet

Pierre BORTOLUSSI ACMH

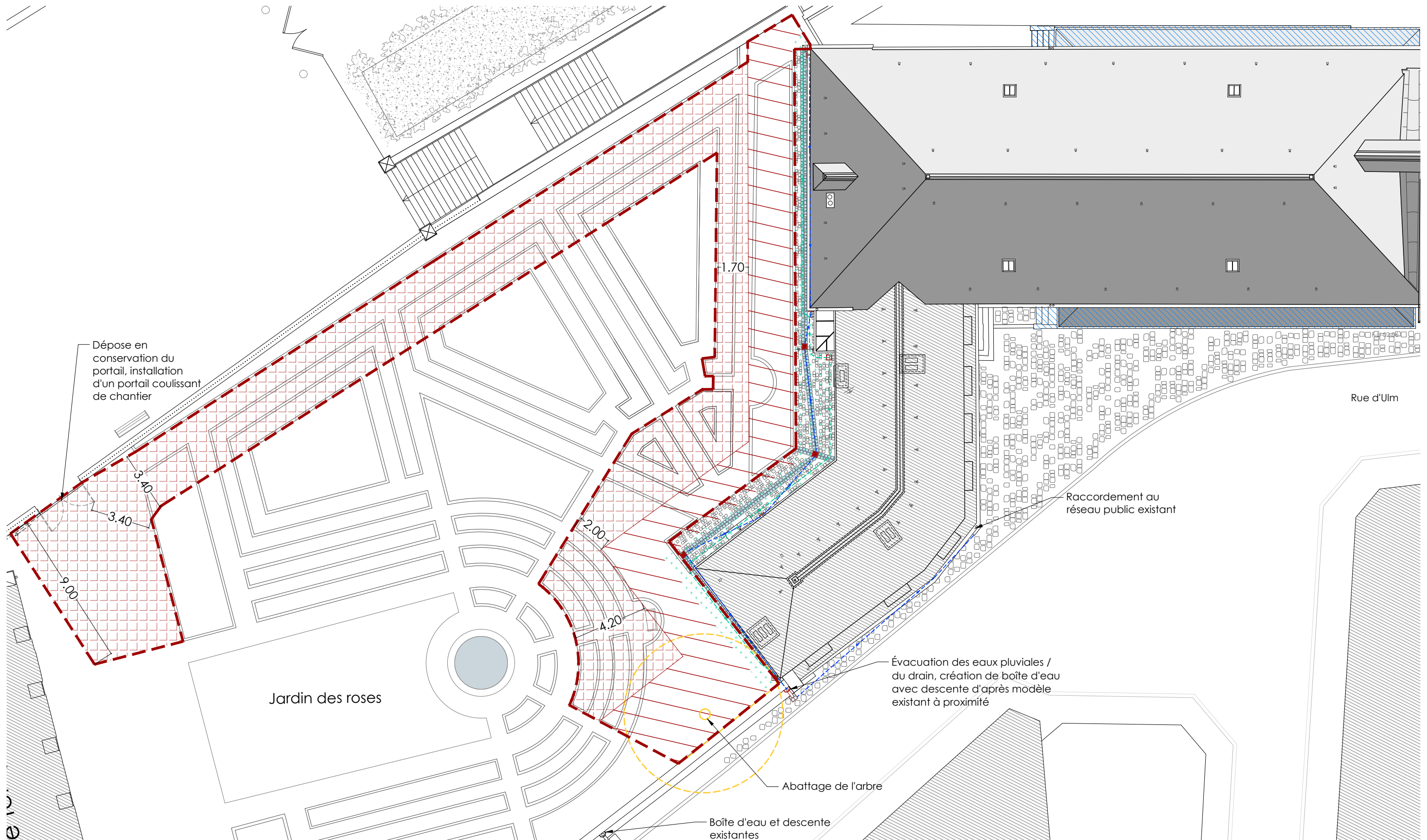
OISE - COMPIÈGNE
CHÂTEAU DE COMPIÈGNE

DCE
Théâtre Louis-Philippe

PROJ-07

PLAN DES COMBLES
ÉTAT PROJETÉ

Mars 2025



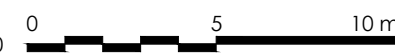
LÉGENDE

- Éléments projetés restaurés
- Éléments projetés neufs
- Hors projet

- Zone de décaissement
- Zone de cheminement
- Zone du jardin des roses impactée par les travaux

- Fil d'eau pavé, pente 0,5 %
- Évacuation des eaux pluviales, pente 1% minimum
- Drain, pente 1%

ÉCH. 1/200



OISE - COMPIÈGNE
CHÂTEAU DE COMPIÈGNE

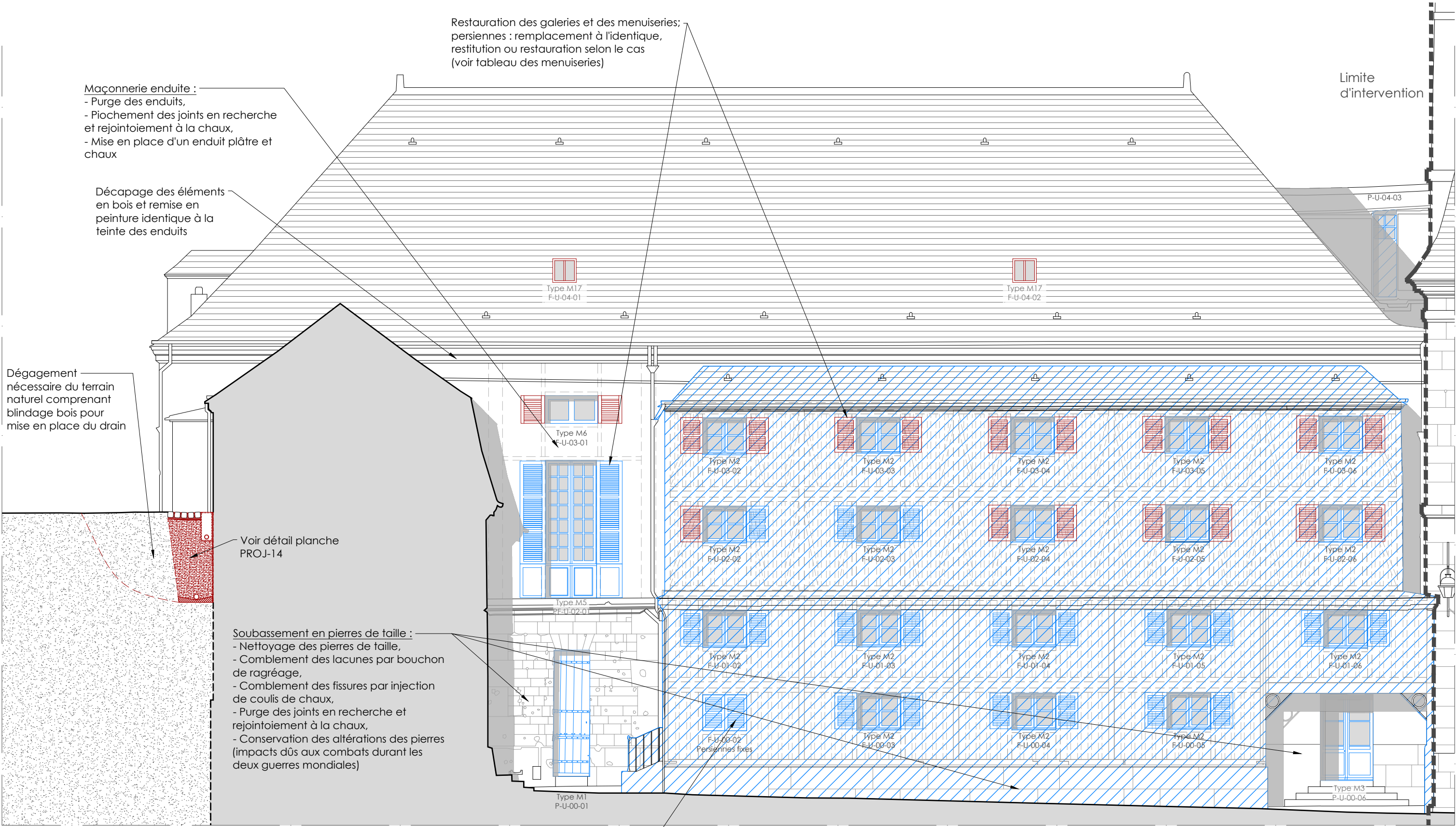
DCE
Théâtre Louis-Philippe

PROJ-08

PLAN DES TOITURES - IMPACT DES TRAVAUX
ÉTAT PROJETÉ

Mars 2025

Pierre BORTOLUSSI ACMH



LÉGENDE

—

Éléments projetés restaurés

—

Éléments projetés neufs

ÉCH. 1/100

0

5 m

OISE - COMPIÈGNE

CHÂTEAU DE COMPIÈGNE

DCE

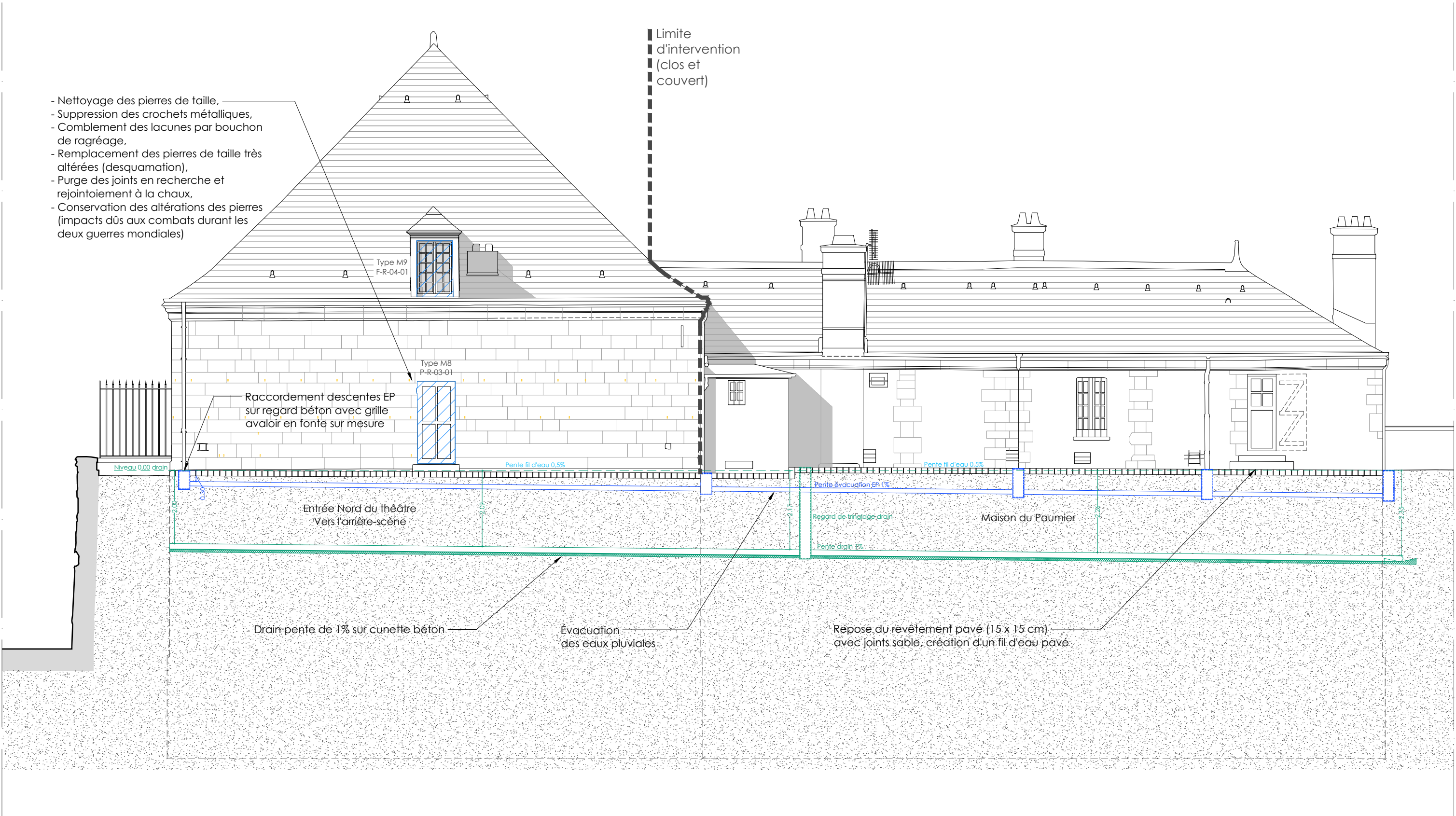
Théâtre Louis-Philippe

PROJ-09

ÉLÉVATION OUEST - sur la rue d'Ulm

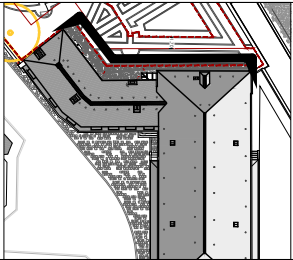
ÉTAT PROJETÉ

Mars 2025



LÉGENDE

- Éléments projetés restaurés
- Éléments projetés neufs
- Fil d'eau, pente 0,5 %
- Évacuation des eaux pluviales, pente 1% minimum
- Drain, pente 1%



ÉCH. 1/100 0 5 m

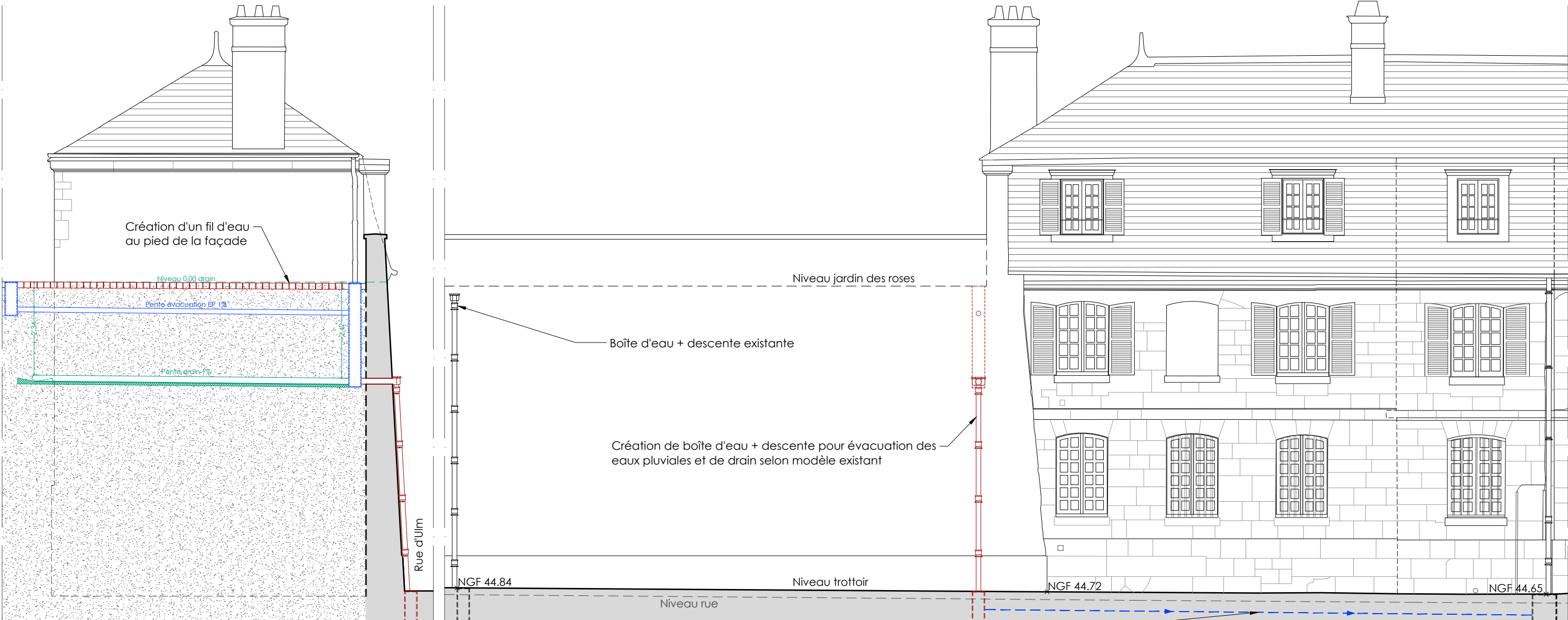
OISE - COMPIÈGNE
CHÂTEAU DE COMPIÈGNE

DCE
Théâtre Louis-Philippe

PROJ-10

ÉLEVATION NORD - sur jardin des roses
ÉTAT PROJETÉ

Mars 2025



1 - Élévation Nord de la maison du paumier sur le jardin des roses

Branchement sur réseau d'évacuation EP public,
profondeur du regard non connue

2 - Élévation de la maison du paumier sur la rue d'Ulm

LÉGENDE

— Éléments projetés restaurés

— Éléments projetés neufs

— Fil d'eau, pente 0,5 %

— Évacuation des eaux pluviales, pente 1% minimum

— Drain, pente 1%

ÉCH. 1/100

0

5 m

OISE - COMPIÈGNE

CHÂTEAU DE COMPIÈGNE

DCE

Théâtre Louis-Philippe

PROJ-11

ÉLÉVATIONS DE LA MAISON DU PAUMIER

ÉTAT PROJETÉ

Mars 2025

Pierre BORTOLUSSI ACMH



LÉGENDE

— Éléments projetés restaurés

— Éléments projetés neufs

ÉCH. 1/100

0

5 m

OISE - COMPIÈGNE

CHÂTEAU DE COMPIÈGNE

DCE

Théâtre Louis-Philippe

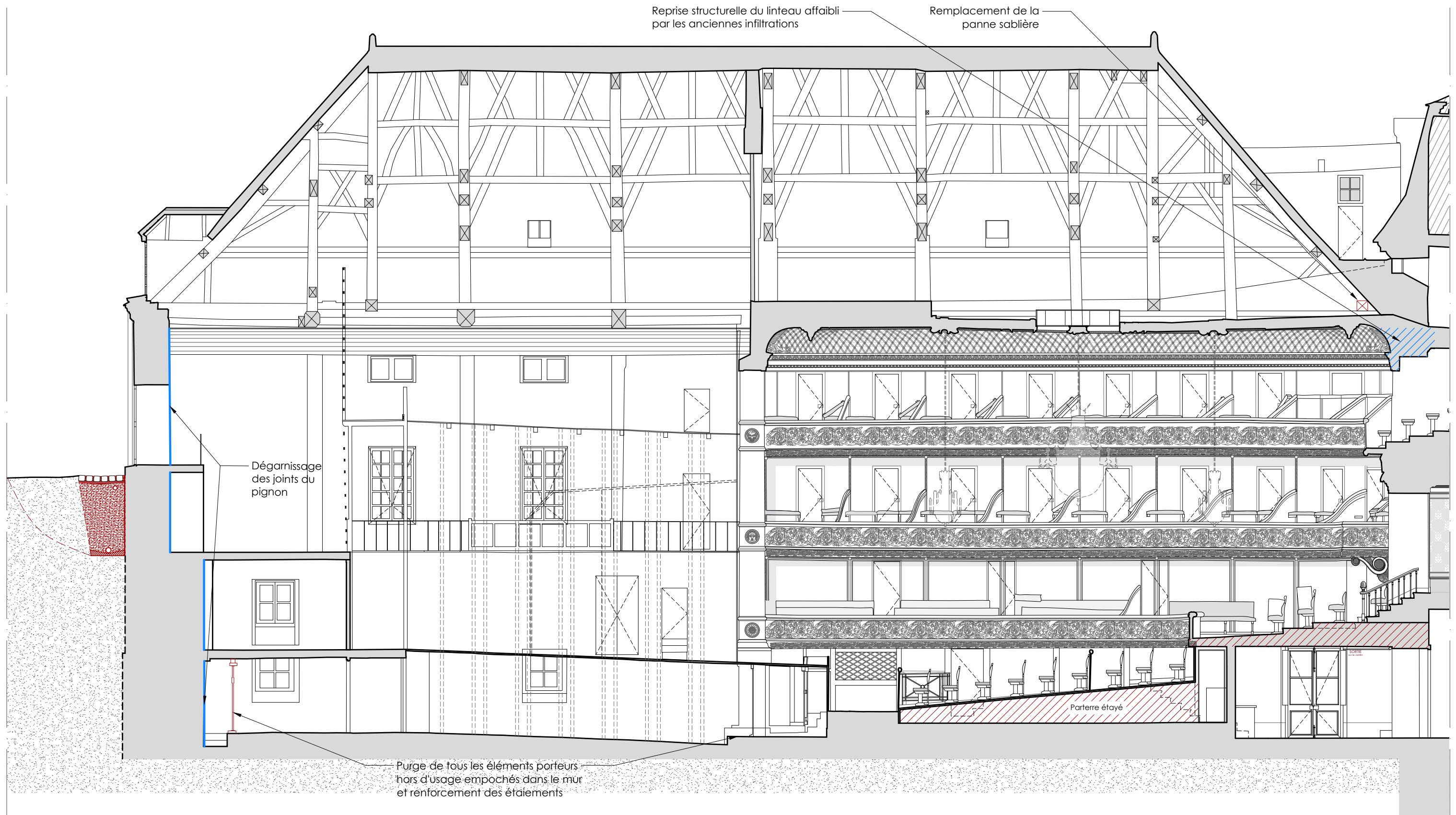
PROJ-12

ÉLÉVATION EST - sur la cour du Pistolet

ÉTAT PROJETÉ

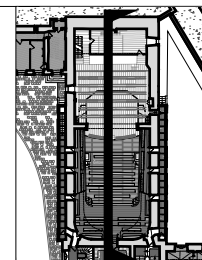
Mars 2025

Pierre BORTOLUSSI ACMH



LÉGENDE

- Éléments projetés restaurés
- Éléments projetés neufs



ÉCH. 1/100

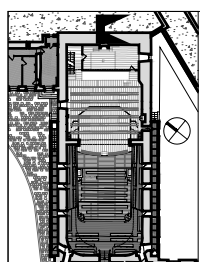
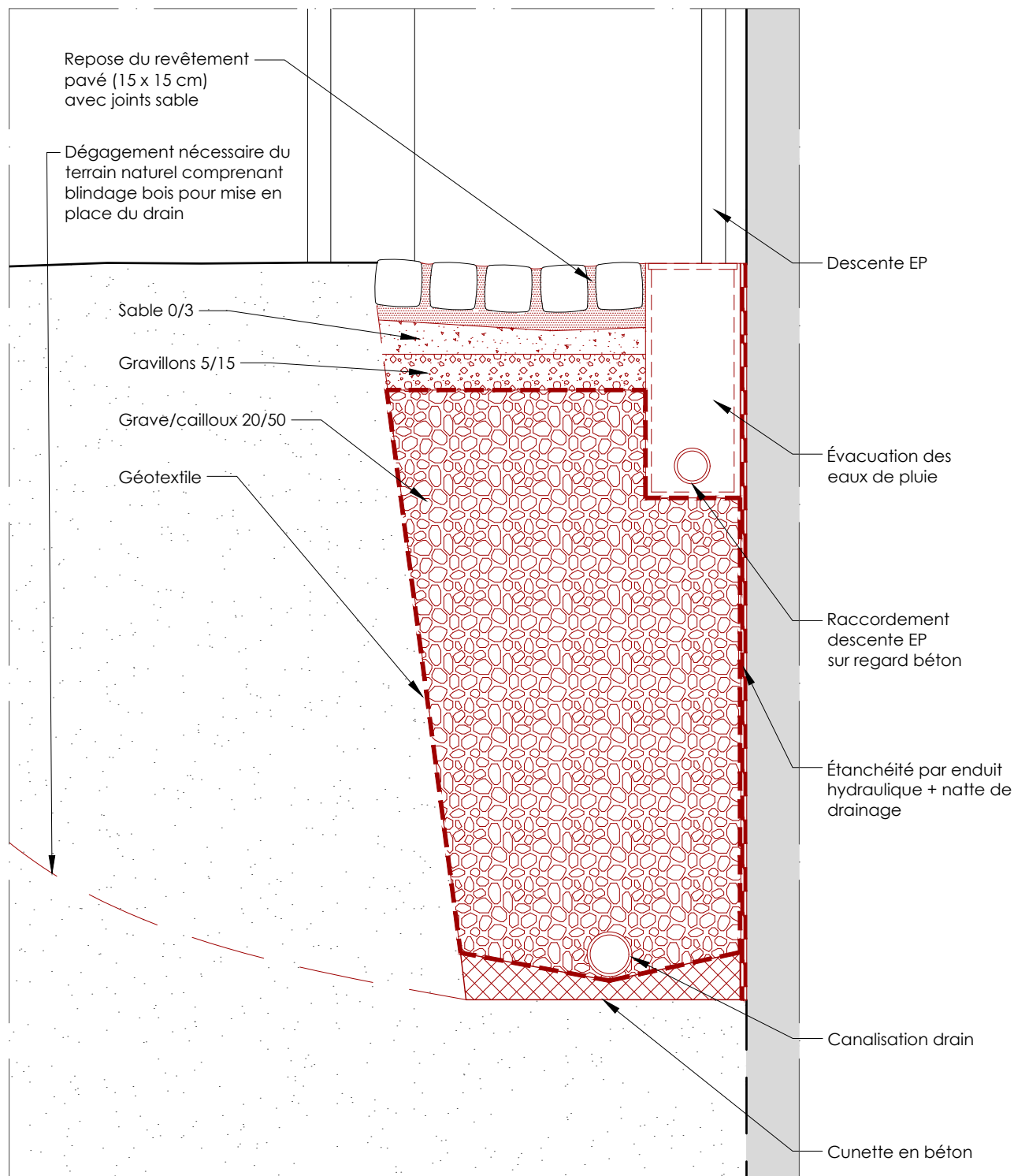


OISE - COMPIÈGNE
CHÂTEAU DE COMPIÈGNE

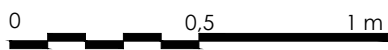
DCE
Théâtre Louis-Philippe

PROJ-13

COUPE EE' - vers cour du Pistolet
ÉTAT PROJETÉ



Éch. 1/20



OISE - COMPIÈGNE
CHÂTEAU DE COMPIÈGNE

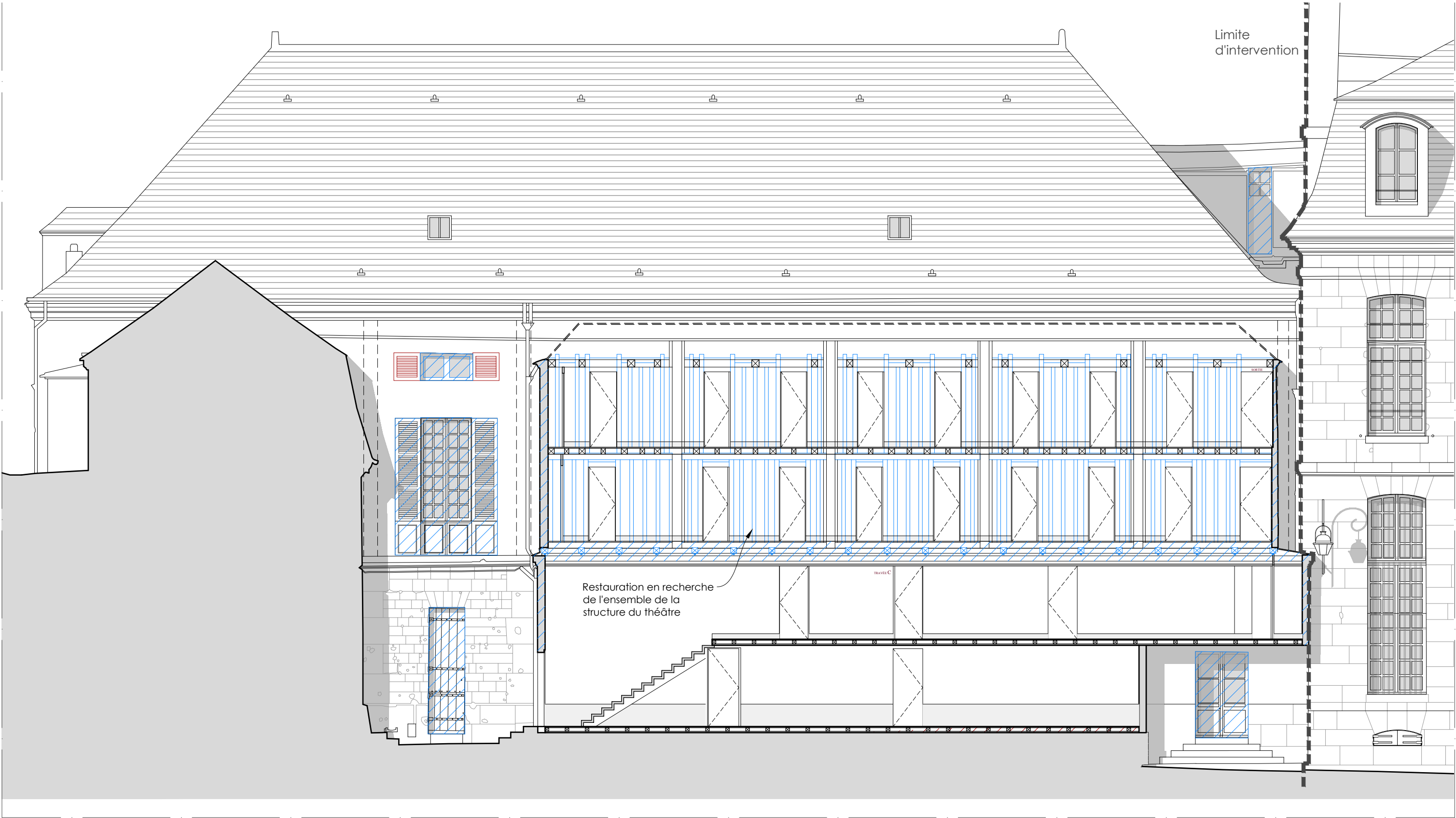
DCE
Théâtre Louis-Philippe

PROJ-14

COUPE EE' - DÉTAIL DU DRAINAGE
ÉTAT PROJETÉ

Mars 2025

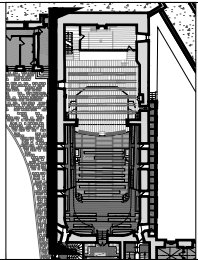
Pierre BORTOLUSSI ACMH



LÉGENDE

- Éléments projetés restaurés
- Éléments projetés neufs

Pierre BORTOLUSSI ACMH



ÉCH. 1/100 0 5 m

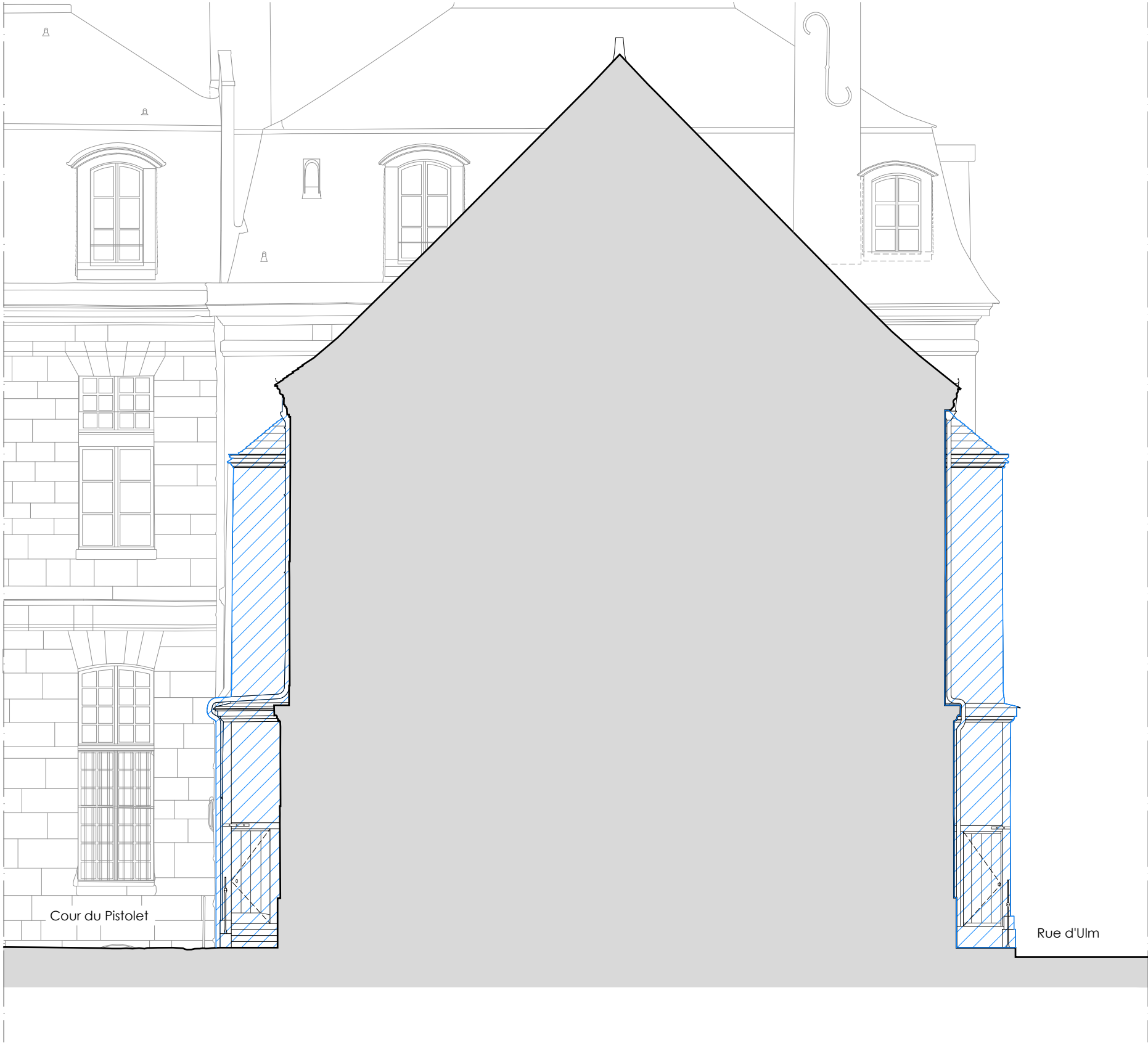
OISE - COMPIÈGNE
CHÂTEAU DE COMPIÈGNE

DCE
Théâtre Louis-Philippe

PROJ-15

COUPE SUR LA GALERIE OUEST - vers l'Est
ÉTAT PROJETÉ

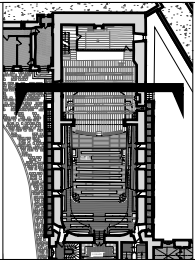
Mars 2025



LÉGENDE

- Éléments projetés restaurés
- Éléments projetés neufs

Pierre BORTOLUSSI ACMH



ÉCH. 1/100 0 5 m

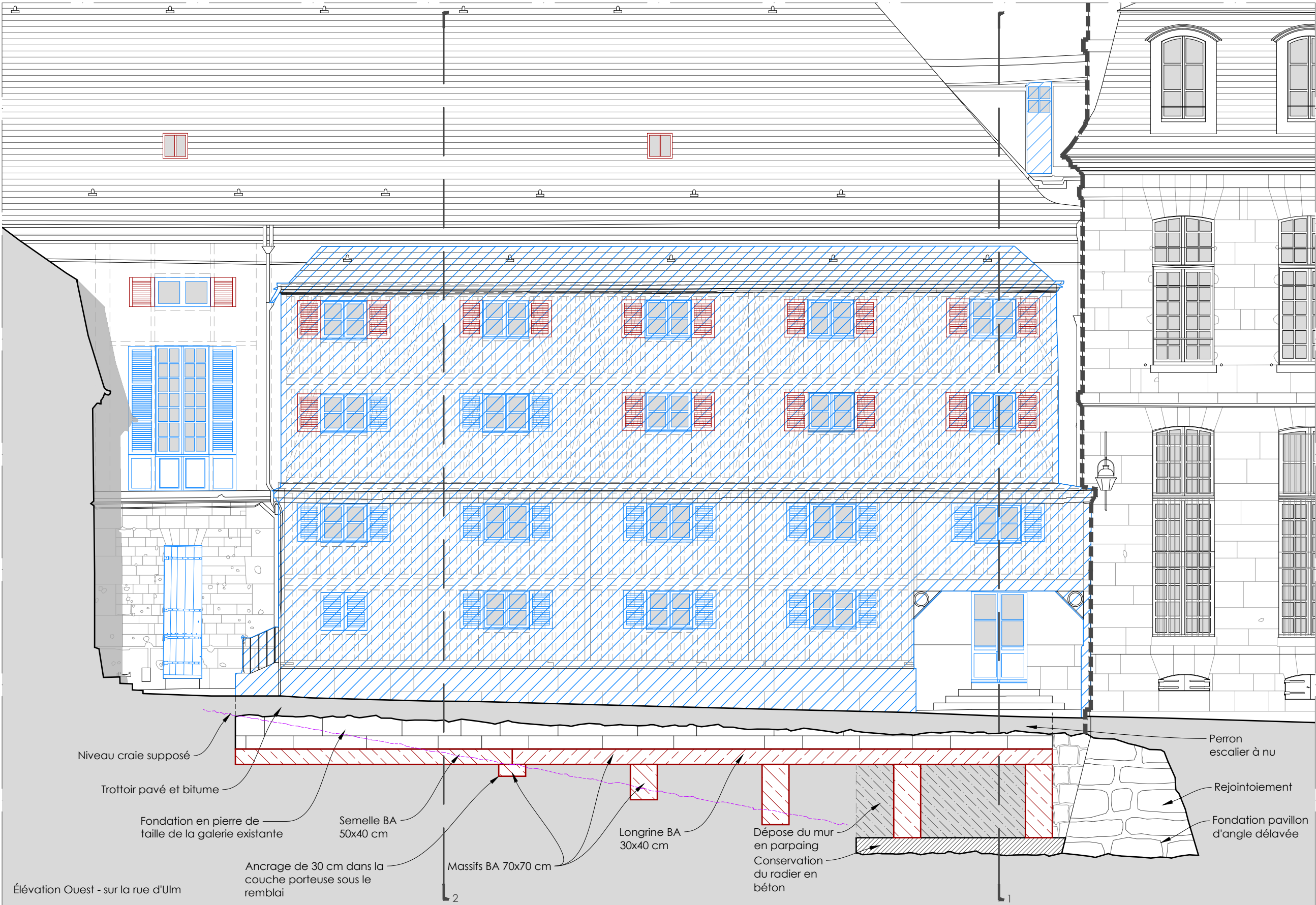
OISE - COMPIÈGNE
CHÂTEAU DE COMPIÈGNE

DCE
Théâtre Louis-Philippe

PROJ-16

ÉLEVATIONS EXTÉRIEURES des retours des galeries
ÉTAT PROJETÉ

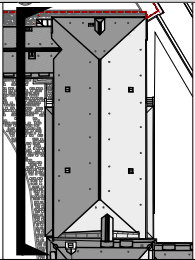
Mars 2025



LÉGENDE

- Éléments projetés restaurés
- Éléments projetés neufs

Pierre BORTOLUSSI ACMH



ÉCH. 1/100 0 5 m

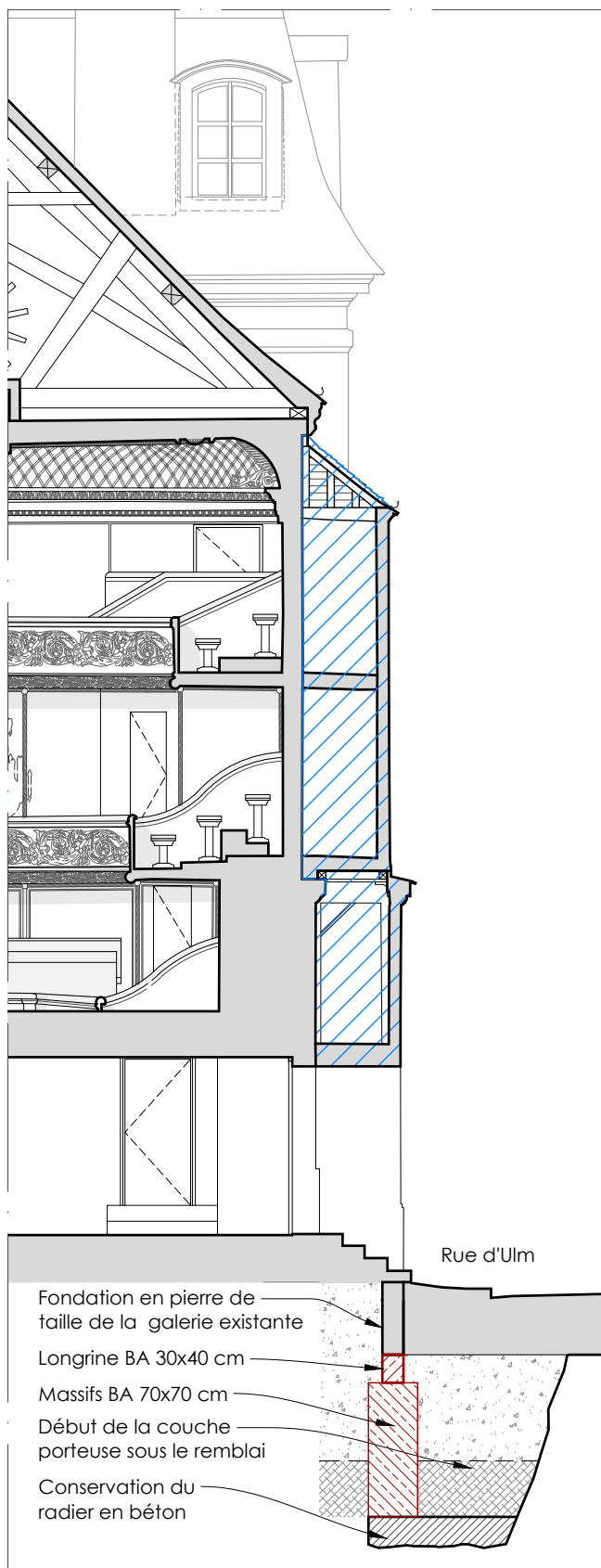
OISE - COMPIÈGNE
CHÂTEAU DE COMPIÈGNE

DCE
Théâtre Louis-Philippe

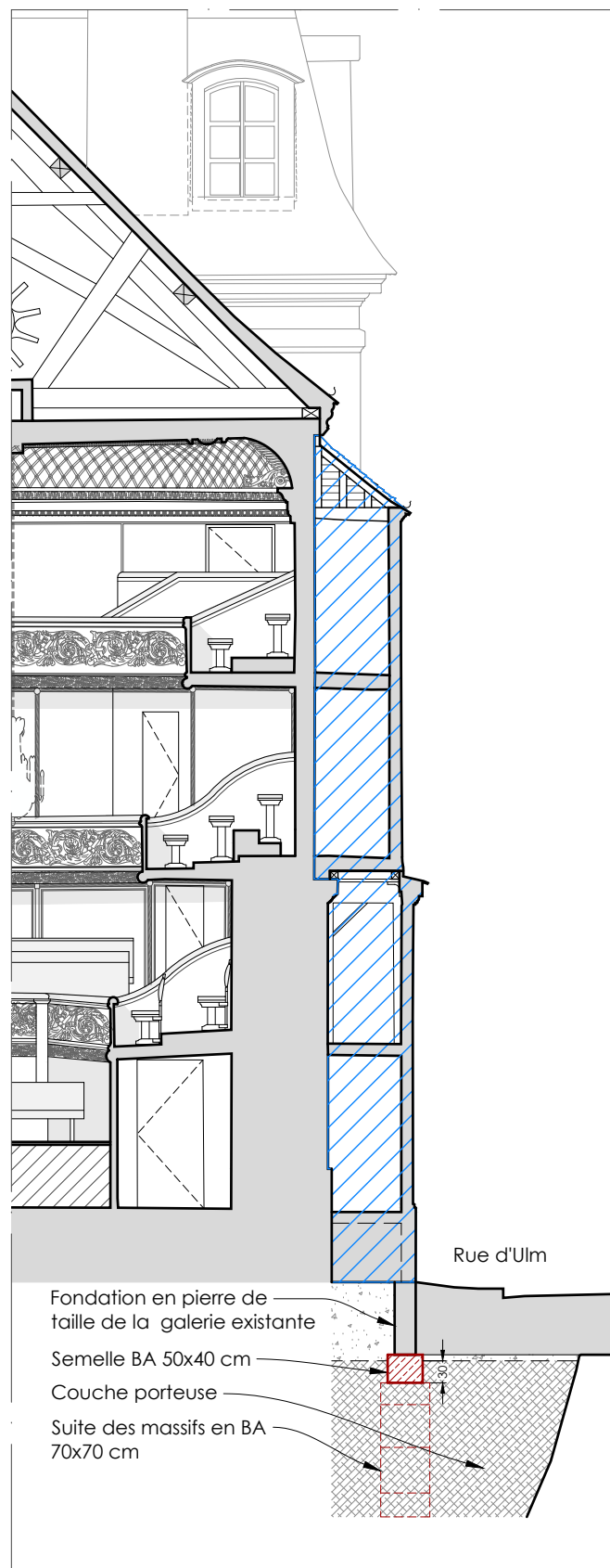
PROJ-17

REPRISE DE FONDATION - Élévation Ouest
ÉTAT PROJETÉ

Mars 2025



Coupe transversale 1
Vers la loge officielle



Coupe transversale 2
Vers la loge officielle

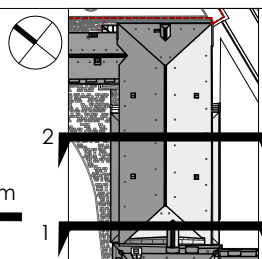
Pour les détails techniques
de la reprise en sous-oeuvre,
voir l'annexe du BET BMI

LÉGENDE

— Éléments projetés restaurés

— Éléments projetés neufs

ÉCH. 1/100 0 5 m



OISE - COMPIÈGNE

CHÂTEAU DE COMPIÈGNE

DCE

Théâtre Louis-Philippe

PROJ-18

REPRISE DE FONDATION - Coupes
ÉTAT PROJETÉ

Pierre BORTOLUSSI ACMH

Mars 2025